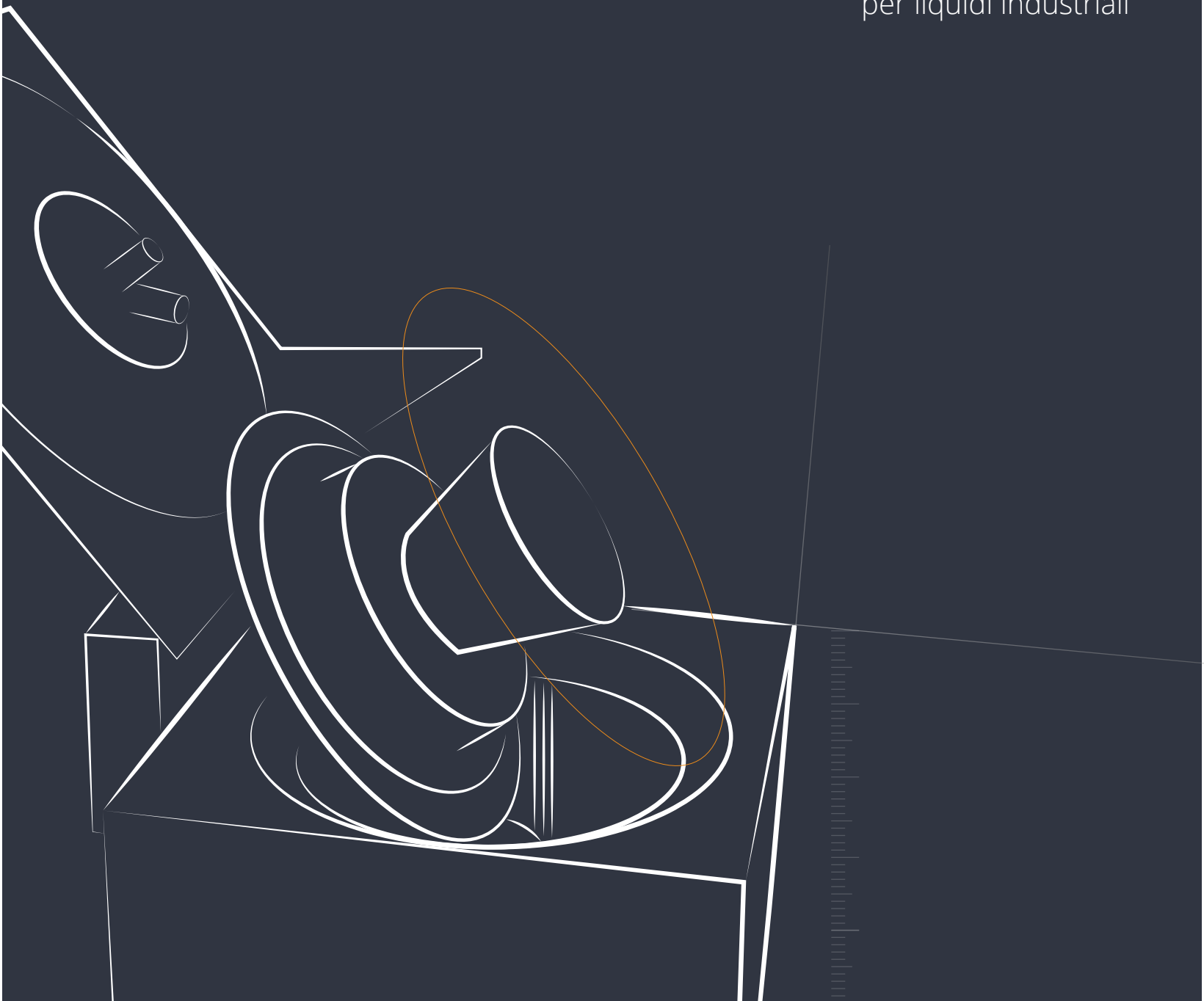


Sistemi di depurazione ad alta forza centrifuga

per liquidi industriali

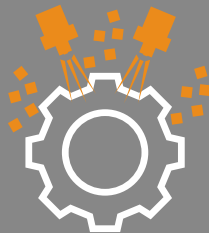


Mass Finishing



Impianti e macchine ad alte prestazioni. Tecnologie innovative, produttive e convenienti

Shot Blasting



Macchine ed impianti orientate al cliente con soluzioni di processo intelligenti - di lunga durata e a basso consumo energetico

AM Solutions



Soluzioni complete per il settore della fabbricazione additiva, comprese le macchine necessarie al post-processing di parti stampate in 3D

>80

Più di **80 anni** di esperienza



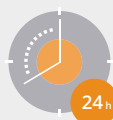
15 locations –
Oltre **150** rivenditori –
Oltre **1,500** dipendenti in tutto il mondo



Customer Experience Center
in tutto il mondo



Oltre **15,000** differenti media e compound



Supporto e servizio tecnico



Trasferimento di conoscenze professionali
da relatori certificati

Indice

Per il bene del pianeta	4
Applicazioni	4
Tecnologia a forza centrifuga nel dettaglio	5
Centrifughe semi-automatiche	6
centrifuga a 2 fasi	7 - 8
centrifuga a 3 fasi	9
Centrifughe interamente automatiche	10
Apparecchiature periferiche opzionali	11

PER IL BENE DEL PIANETA

In quanto azienda a conduzione familiare, in Rösler abbiamo a cuore il futuro delle nuove e prossime generazioni. La protezione del pianeta è un elemento centrale dei valori aziendali. Grazie alle centrifughe Rösler tutti i tipi di liquidi industriali

potranno essere puliti e riutilizzati in modo efficace ed efficiente. Si tratta di un aiuto concreto per la protezione del nostro pianeta, contribuendo a ridurre il consumo d'acqua del 90%!

Risparmio idrico = tutela dell'ambiente + maggiore redditività!



APPLICAZIONI

Trattamento efficiente di tutti i tipi di liquidi industriali

Che si tratti di acqua di processo, refrigeranti, fanghi provenienti da cabine di verniciatura o altri liquidi industriali contaminati, l'efficacia e l'economicità del processo di pulizia dipendono interamente dalla tecnologia utilizzata.

Basandosi sulla robusta e collaudata tecnologia di filtraggio centrifugo, Rösler offre una soluzione caratterizzata da significativi vantaggi economici e tecnici. Da un punto di vista

ambientale ed economico, la pulizia e il riciclo dei liquidi industriali è una vera e propria sfida tecnica.

Rösler ha affrontato la sfida con gli impianti a forza centrifuga per la separazione a 2-fasi e a 3-fasi. Questi impianti, con un'ampia gamma di applicazioni, sono una classe a sé stante. Se necessario, possono essere adattati ai requisiti tecnici di ciascun cliente.

- ▶ Industria del vetro
- ▶ Industria della ceramica
- ▶ Operazioni di verniciatura
- ▶ Refrigeranti
- ▶ Operazioni di lavaggio industriale
- ▶ Operazioni con olio
- ▶ Industria dei rivestimenti superficiali

TECNOLOGIA A FORZA CENTRIFUGA NEL DETTAGLIO

Funzioni principali

1

L'acqua contaminata che deve essere pulita, arriva direttamente dagli impianti di lavorazione oppure trasferita tramite un'unità di pompaggio (stazione di rilancio).

2

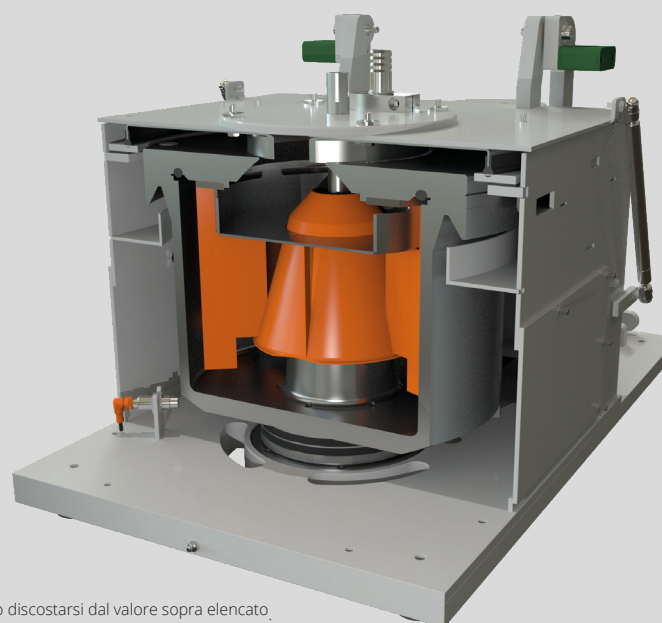
La pompa di alimentazione trasferisce il liquido di processo, contaminato da solidi o olio, nel tamburo rotante della centrifuga.

3

La velocità di rotazione di 3000 RPM garantisce che l'"elevata forza centrifuga" generata, sia in grado di catturare anche le particelle molto piccole e leggere, facendo in modo che queste si depositino sulla parete della vasca come fango denso. Altri materiali (consumabili) di supporto al processo di pulizia dei liquidi industriali contaminati non saranno necessari

4

Il fango denso ha al suo interno una percentuale di acqua residua del 20%*. Grazie alle centrifughe semi-automatiche potrà essere rimosso facilmente attraverso un cesto all'interno del tamburo ruotante. Nelle centrifughe completamente automatiche i fanghi sono rimossi automaticamente dal tamburo. A seconda del tipo di centrifuga, potranno essere gestiti diversi impianti di lavorazione.



*Il contenuto di acqua residua ottenibile dipende dal rispettivo processo industriale e può discostarsi dal valore sopra elencato.

Benefici

- ▶ Processo ecologico con risparmio delle risorse
- ▶ Risparmio nei consumi d'acqua dolce
- ▶ Rispetto delle norme e dei regolamenti in materia di tutela ambientale
- ▶ Riduzione dei costi
- ▶ Aumento dell'operatività degli impianti di lavorazione
- ▶ Non sono necessari coadiuvanti di filtrazione

CENTRIFUGHE SEMI-AUTOMATICHE

Rimozione manuale dei fanghi

La serie di centrifughe con il cestello semi-automatico sono caratterizzate da **eccellenti performance di separazione** e da un **design dall'ingombro ridotto** che permette di posizionare la centrifuga accanto all'unità di lavoro. Nelle centrifughe semi-automatiche la rimozione dei fanghi deve essere effettuata **manualmente** dal tamburo rotante rimuovendo il cesto dei fanghi al suo interno.

La centrifuga, l'apparecchiatura elettrica e le vasche di raccolta vengono forniti come un'unica unità completamente

funzionante. Al centro della tecnologia di pulizia centrifuga vi è la robusta centrifuga progettata da Rösler.

Un ugello di raccolta posto nel tamburo raccoglie le acque pulite, trasferendole nell'impianto di lavorazione vicina oppure in un serbatoio.

Tutte le centrifughe Rösler possono essere disponibili in acciaio inox AISI 304/316. Per poter essere spostate facilmente, le centrifughe possono essere dotate di una base mobile, permettendo la pulizia di più macchine.

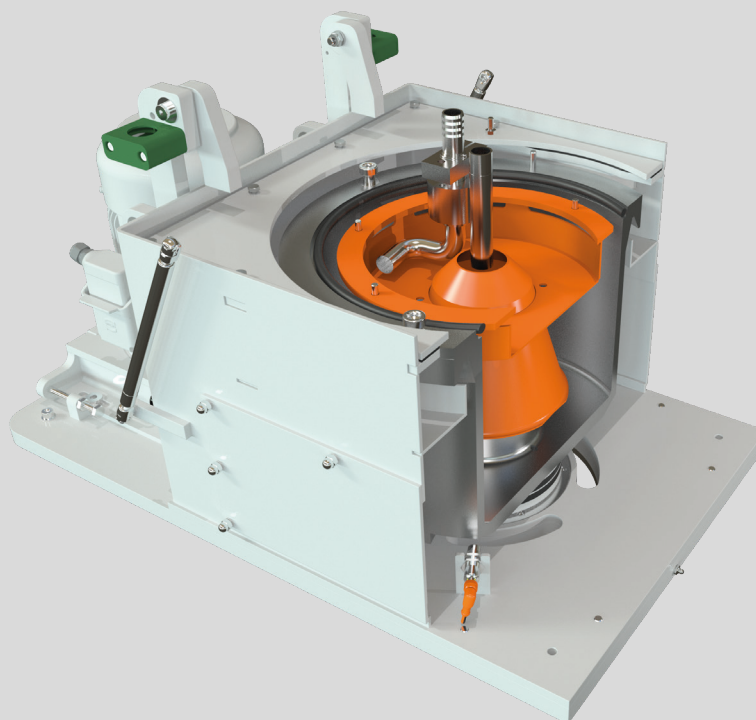
Per vedere la clip,
inquadrare
il QRcode



La pulizia delle acque, tramite le centrifughe ad alte prestazioni, è ottenuta grazie alla forza centrifuga. Sono disponibili in **sistemi sia a 2 fasi che a 3**.

Separazione a 2 fasi: liquido/solido

Separazione a 3 fasi: liquido/ liquido/solido

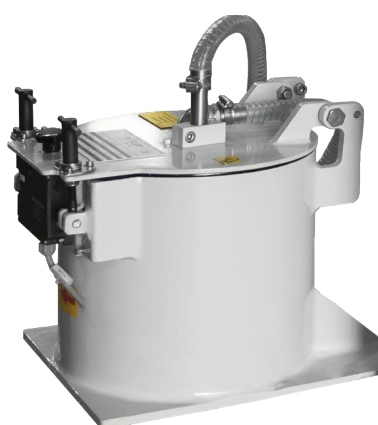


Centrifughe a 2 fasi

RZ 60 M

La centrifuga ad alte performance RZ 60 M è la nostra centrifuga più piccola. È ideale per il trattamento di volumi relativamente piccoli di acqua. Grazie al suo **design compatto**, la RZ 60 M occupa veramente poco spazio e può essere posizionata in spazi ristretti in officina. Il principio a due fasi permette una

efficiente separazione delle particelle solide da tutti i tipi di liquidi. Questa centrifuga semi-automatica, caratterizzata da emissioni acustiche minime e da **eccellenti performance**, può gestire **volumi di acqua fino a 60 litri/minuto**.



Dati Tecnici	RZ 60 M
Portata massima	max. 60 l/min
Capacità cestello fanghi	1,8 dm ³
Temperatura massima refluo	50°
Forza centrifuga	1'800 g
Potenza del motore	1,5 kW
Velocità	4'100 RPM

Esempi di macchine



RZ 60 M-V-So
con base mobile



RZ 60 M-V-KB
con base mobile e serbatoio combinato

Sistemi di depurazione ad alta forza centrifuga per liquidi industriali

RZ 120 M

RZ 120 è il modello più performante all'interno del catalogo delle centrifughe semi-automatiche. Oltre a offrire **alti livelli di produttività fino a 120 litri al minuto**, questa macchina può

essere dotata di una base mobile. Ciò garantisce **un'elevata flessibilità** all'interno degli spazi industriali.

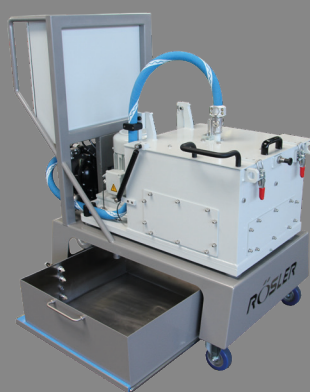


Dati Tecnici	RZ 120 M
Portata massima	max. 120 l/min
Capacità cestello fanghi	7,5 - 10,0 dm ³
Temperatura massima refluo	50°
Forza centrifuga	1'750 g
Potenza del motore	5,0 kW
Velocità	2'930 RPM

Esempi di macchine



RZ 120 M-K
con unità raffreddamento



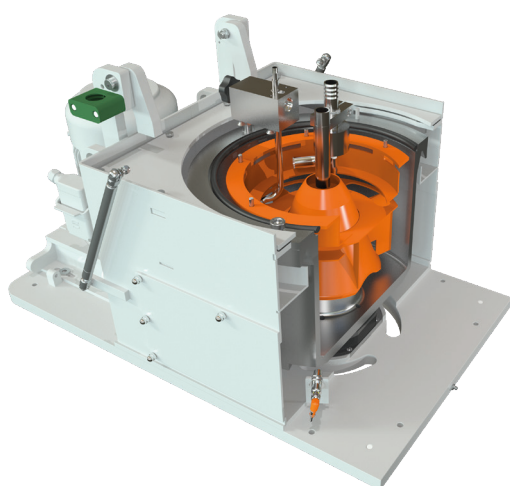
RZ 120 M-V
con base mobile

Centrifughe a 3 fasi

RZ 120 M-3PH

Oltre a separare i solidi, le centrifughe a tre fasi permettono la **separazione di due liquidi**, per esempio acqua e olio, e un solido (fango). L'olio viene raccolto tramite **un secondo tubo collettore** nel tamburo ruotante. Grazie alle differenti densità delle tre fasi (solido, liquido e olio) i reflui vengono separati nel tamburo ruotante grazie alla forza centrifuga. Mentre le particelle solide vengono depositate sulla parete del

cestello dei fanghi estraibile, l'acqua e l'olio vengono rimossi da due tubi collettori separati. **L'acqua pulita può essere riutilizzata**, mentre l'olio separato viene depositato in una vasca di raccolta per lo smaltimento. I fanghi si accumulano nel cestello all'interno del tamburo della centrifuga. A seconda della quantità dei fanghi, il cestello dovrà essere svuotato manualmente periodicamente.



Dati Tecnici	RZ 120 M-3PH
Portata massima	max. 120 l/min
Capacità cestello fanghi	7,5 - 10,0 dm ³
Temperatura massima refluo	50°
Forza centrifuga	1'750 g
Potenza del motore	5,0 kW
Velocità	2'930 RPM

Esempi di macchine



RZ 120 M-V-3PH
con base mobile



RZ 120 M-3PH-KB
con serbatoio combinato

CENTRIFUGHE **COMPLETAMENTE AUTOMATICHE**

Rimozione automatica dei fanghi

Le centrifughe automatiche offrono **eccellenti performance di separazione dei fanghi** combinate a **elevata affidabilità** e al **miglioramento del tempo** di funzionamento delle apparecchiature. Ciò è stato possibile progettando le unità di

base e i componenti, quali motore, pompe, valvole, tamburo ruotante e coltello raschiatore, facendo attenzione alla loro **longevità e funzionalità**. Questo sistema è anche caratterizzato da una **facile e veloce manutenzione**.

RZ 150 A

Nella maggior parte delle centrifughe sul mercato, il coltello raschiatore, dotato di un potente motore, viene costantemente mosso all'interno del tamburo rotante. Nella RZ 150, **il coltello resta fermo**. Durante il ciclo di raccolta un azionamento lineare muove il coltello verso la parete del tamburo, permettendo così la rimozione dei fanghi. Dopo aver completato le operazioni di raccolta fanghi, il tamburo viene risciacquato automaticamente

rimuovendo eventuali residui di fango che potrebbero causare uno sbilanciamento e l'usura prematura dei cuscinetti durante cicli di pulizia successivi. Tutte le centrifughe sono dotate di sensori di sbilanciamento. Ciò protegge da ogni possibile danneggiamento causato da potenziali sbilanciamenti del tamburo rotante.



Per vedere la clip,
inquadrare
il QRcode



Technical data	RZ 150 A
Portata massima	max. 150 l/min
Capacità cestello fanghi	55 kg
Temperatura massima refluo	50°
Forza centrifuga	approx. 1'800 g
Potenza del motore	11/15 kW
Velocità	max. 2'650 RPM

Esempi di macchine



RZ 150 A
con due serbatoi per l'acqua di processo



2 x RZ 150 A
con base rimuovibile;
fango scaricato in contenitore

APPARACCHIATURE PERIFERICHE OPZIONALI

Per soddisfare ottimamente tutte le necessità di pulizia dei differenti liquidi industriali, potranno essere necessari alcuni strumenti tecnici. Rösler offre una selezione di apparecchiature periferiche opzionali. Ciò ci permetterà di rispondere a tutte le vostre richieste e di garantirvi un'elevata efficienza dei costi dei nostri sistemi di depurazione a forza centrifuga.

Serbatoi

I nostri serbatoi sono disponibili in differenti materiali e misure. Possono essere inoltre costruiti sulla base delle specifiche esigenze dei clienti:

- ▶ Materiali serbatoio: acciaio / acciaio inox / polipropilene / polietilene
- ▶ Dimensioni serbatoio: da 500 l fino a 8.000 l
- ▶ Applicazioni speciali del cliente: Resistente contro i prodotti chimici aggressivi, resistente alle temperature

Separazione delle particelle grossolane inquinanti (es. trucioli)

Le particelle grossolane talvolta necessitano di essere separate prima o dopo le operazioni di centrifugazione

- ▶ Pre-pulitore: separatore magnetico o raschietto

Successiva filtrazione

- ▶ Post-pulizia: Filtrazione a nastro, a tamburo o a membrana

Raffreddamento dei liquidi

Unità di raffreddamento di dimensioni specifiche garantiscono un'elevata stabilità di processo

Mass Finishing
Shot Blasting
AM Solutions
www.rosler.com

Germania

Rösler Oberflächentechnik GmbH
Werk Memmelsdorf
Vorstadt 1
D-96190 Untermerzloch
Tel.: +49 9533 / 924-0
Fax: +49 9533 / 924-300
info@rosler.com

Rösler Oberflächentechnik GmbH
Werk Hausen
Hausen 1
D-96231 Bad Staffelstein
Tel.: +49 9533 / 924-0
Fax: +49 9533 / 924-300
info@rosler.com

USA

Rösler Metal Finishing USA, L.L.C.
1551 Denso Road
USA-Battle Creek
MI 49037
Tel.: +1 269 / 4413000
Fax: +1 269 / 4413001
rosler-us@rosler.com

Francia

Rösler France
Z.I. de la Fontaine d'Azon
CS 50513 - St. Clément
F-89105 Sens Cedex
Tel.: +33 3 / 86647979
Fax: +33 3 / 86655194
rosler-fr@rosler.com

Italia

Rösler Italiana S.r.l.
Via Elio Vittorini 10/12
I-20863 Concorezzo (MB)
Tel.: +39 039 / 611521
Fax: +39 039 / 6115232
rosler-it@rosler.com

Svizzera

Rösler Schweiz AG
Staffelbachstraße 189
Postfach 81
CH-5054 Kirchleerau
Tel.: +41 62 / 7385500
Fax: +41 62 / 7385580
rosler-ch@rosler.com

Spagna

Rösler International GmbH & Co. KG
Sucursal en España
Polg. Ind. Cova Solera C/Roma, 7
E-08191 Rubí (Barcelona)
Tel.: +34 93 / 5885585
Fax: +34 93 / 5883209
rosler-es@rosler.com

Paesi Bassi

Rösler Benelux B.V.
Reggestraat 18
NL-5347 JG Oss
Postbus 829
NL-5340 AV Oss
Tel.: +31 412 / 646600
Fax: +31 412 / 646046
rosler-nl@rosler.com

Belgio

Rösler Benelux B.V.
Avenue de Ramelot 6
Zoning Industriel
B-1480 Tubize (Saintes)
Tel.: +32 2 / 3610200
Fax: +32 2 / 3612831
rosler-be@rosler.com

Austria

Rösler Oberflächentechnik GmbH
Hetmanekgasse 15
A-1230 Wien
Tel.: +43 1 / 6985180-0
Fax: +43 1 / 6985182
rosler-at@rosler.com

Romania

Rösler Romania SRL
Str. Avram Iancu 39-43
RO-075100 Otopeni/ILFOV
Tel.: +40 21 / 352 4416
Fax: +40 21 / 352 4935
rosler-ro@rosler.com

Russia

Rösler Russland
Borovaya Str. 7, bldg. 4, office 107
111020 Moscow
Tel. / Fax: +7 495 / 247 55 80
rosler-ru@rosler.com

Regno Unito

Rösler UK Ltd.
Unity Grove, School Lane
Knowsley Business Park
GB-Prescot, Merseyside L34 9GT
Tel.: +44 151 / 4820444
Fax: +44 151 / 4824400
rosler-uk@rosler.com

Brasile

Rösler Otec do Brasil LTDA
Av. Antonio Angelo Amadio, 1421
Centro Empresarial Castelo Branco
18550-000 Boituva
São Paulo - Brasil
Tel.: +55 15 / 3264-1117
Tel.: +55 15 / 3264-1112
info@rosler-otec.com.br

Cina

Rösler SURFACE-TECH (BEIJING) CO., LTD.
Beijing Office
Fu Hua Mansion, Office A-11-K
No. 8, Chao Yang Men North Avenue
Beijing 100027, P.R. China
Tel.: +86 10 / 6554 73 86
Fax: +86 10 / 6554 73 87
rosler-cn@rosler.com

Più di 150 rivenditori in tutto il mondo



Scopri i nostri contatti